

„Neubiberg Diskutiert“

1. Persönliche Erfahrungen als Ehrenamtlicher

2. Der Helferkreis Asyl Neubiberg

2. Der Krieg in der Ukraine und das Containerdorf

3. Ausblick nach vorne

1. Persönliche Erfahrungen als Ehrenamtlicher

2. Der Helferkreis Asyl Neubiberg

2. Der Krieg in der Ukraine und das Containerdorf

3. Ausblick nach vorne

Wie fing alles an ?

- Über diverse Projekte bestand eine gute und vertrauensvolle Partnerschaft der Kolpingsfamilie mit der Gemeinde Neubiberg
Runder Tisch für Familien in Unterbiberg, Fairtrade Town, Neujahrsempfang der Pfarrei ...
- Flüchtlingsunterkunft in Putzbrunn
Protestaktionen örtlicher Gruppierungen, fehlende Akzeptanz in der Bevölkerung
- Anruf von Frau Schicha, Pfarrsekretärin Rosenkranzkönigin
„ Hier sitzt eine Flüchtlingsfamilie vor dem Pfarrheim ...“

Der Helferkreis Asyl Neubiberg wurde sehr schnell im Juni 2014 auf Initiative der Kolpingsfamilie gegründet.



Drei Grundsätze der Arbeit des Helferkreises Neubiberg

- „Wir sind „Beifahrer auf Zeit“ und leisten Hilfe zur Selbsthilfe !
...wenn immer möglich.....
- Unbürokratisch und Teamorientiert
... stets ...
- In enger Abstimmung mit den Behörden (Regierung OBB, LRA, Gemeinde)

Der Helferkreis Asyl Neubiberg wurde im Juni 2014 auf Initiative der Kolpingsfamilie gegründet.



In den Jahren 2015 bis 2016 waren hier zeitweise 300 Geflüchtete aus 17 Nationen untergebracht und wurden von 150 Helfern betreut.

Ziel: Bett ... Brot .. Beschäftigung

Benefizkonzert, um Geld für Unterstützungsmaßnahmen zu sammeln

Mini Kredite

Erstellung der Homepage www.helferkreis-asyl-neubiberg.de.

Hier sind ausführliche Informationen gespeichert

Nach Abbau der Traglufthalle

- Der Steuerungskreis blieb zusammen
Treffen einmal im Quartal
- Danach erfolgte die Unterstützung der aus der Traglufthalle in Neubiberg verbliebenen Geflüchteten aus diversen Nationen
Wittelsbacher Str., Kaiserstraße, Hohenbrunner Str.
- Die Idee den Kreis zu beenden, wurde jährlich diskutiert
die Entscheidung um ein Jahr verschoben
- Putins Netz
Erschiene 07. Februar 2022
Die SZ schreibt: Ein augenöffnendes Buch über das System Putin

1. Persönliche Erfahrungen als Ehrenamtlicher

2. Der Helferkreis Asyl Neubiberg

2. Der Krieg in der Ukraine und das Containerdorf

3. Ausblick nach vorne

Die erste Flüchtlingswelle

- Innerhalb von Tagen erreichten die ersten Menschen Neubiberg
Unterbringung in privaten Unterkünften (ca. 90 Menschen)
- **Planung einer modernen Unterkunft auf der Landebahn**
Enge Abstimmung in bei der Planung mit dem Helferkreis
Eigene Räume für den HK, Familiengerechte Unterkünfte, Fahrradständer, WLAN
Security und Sozial-Betreuung vor ORT
- Sofortige Mitwirkung des Helferkreises in der Anlaufphase
Betreuung bei Behördengängen , der Anmeldung in der Gemeinde
- Wichtig
Ukrainer galten als EU – Binnenflüchtlinge

Baubeginn im August 2022



Containerdorf im Oktober 2022





Eröffnung mit Landrat Göbel
im Dezember 2022

Unterkunft für 6 Personen pro Container






Arbeitsplatz des Helferkreis Asyl
im Containerdorf Neubiberg



Schulungscontainer des Helferkreis Asyl
im Containerdorf Neubiberg



ca. 155.000 Geflüchtete aus der Ukraine
davon in staatlichen Unterkünften 45.000 und
in privaten Unterkünften 110.000

In Neubiberg wohnen Stand ca. 475 Geflüchtete
aus der Ukraine. Davon im Containerdorf ca. 415

ca. 415 Personen teilen sich wie folgt auf:

etwas mehr als 50 % weiblich

Kinder/Jugendliche etwas weniger als 50 %



Was tun wir heute

- Unterstützung bei Bedarf
Arztbesuch, Behördengänge, Steuern
- Weihnachtsfeier
im Pfarrheim Rosenkrankönigin
- Sprach Café
bisher im HfW in Kürze im CD
- Beschaffung von Fahrrädern
bisher über 150

Team Fahrräder



neubiberg ❄️



Helferkreis
Asyl
NEUBIBERG





1. Persönliche Erfahrungen als Ehrenamtlicher

2. Der Helferkreis Asyl Neubiberg

2. Der Krieg in der Ukraine und das Containerdorf

3. Ausblick nach vorne

Umbenennung

- Ukrainer sind keine Asylsuchenden
- Offen für alle Ausländer die als Migranten nach Neubiberg kommen



Hilfe zur Selbsthilfe

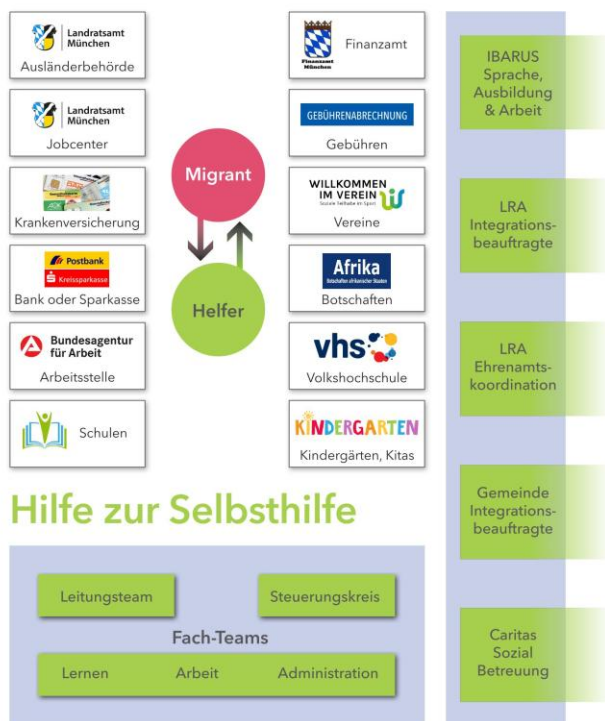
Wir suchen Sie als:

- **Betreuer** für Familien und Einzelpersonen
- **Begleiter** für IBARUS, Sprachcafe und Spieleabende
- **Initiator** für Freizeit-Events (Spielenachmittage, Kinobesuche im Wolf-Ferrari-Haus Ottobrunn)
- Als zusätzliches Mitglied im Leitungsteam
- Als zusätzliches Mitglied in den Teams

Wir bieten:

- Mentoren und Begleitung auf Zeit
- Schulungen und Einzelgespräche
- Regelmäßigen Erfahrungsaustausch im Team des Helferkreises und des Landratsamtes
- Supervision
- Hilfestellung bei ausgewählten Themen





In Planung/Umsetzung

- Ukrainer sind keine Asylsuchenden
- Offen für alle Ausländer die nach Neubiberg kommen
- Ansprechstelle des LRA in Neubiberg
- Umorganisation im LRA in als gemeinsames Projekt mit der Gemeinde und Helferkreis



**Landkreis
München**

Integrationsberatung

im Landkreis München



Kommen Sie gerne vorbei:

Aktuelle Informationen zu den Außensprechstunden finden Sie im Integreat-Veranstaltungskalender.



ISAR-Regionalmanagement

Koordination der regionalen
Zusammenarbeit und Lotse bei
Multiproblemlagen



Neue Strukturen

Die Regionen und ihre Kommunen
im Landkreis München

- 6 Regionen im Landkreis
- Sachgebiete im LRA werden z.T. nach Gemeinden bzw. Regionen aufgestellt (laufender Prozess)
- Regionalmanagement im LRA
- Sozialraummanagement und Sozialraumteams in den Städten u. Gemeinden (in Arbeit)

